

## ACCIDENT

### *survenu au planeur immatriculé D-KKDD*

D-KKDD DU 19 JUILLET 1999

<b>Événement :</b>	collision avec le sol en dernier virage.
<b>Cause probable :</b>	hauteur excessive en circuit d'aérodrome ayant entraîné un dernier virage serré.

**Conséquences et dommages :** pilote blessé, aéronef fortement endommagé.

**Aéronef :** planeur Schleicher ASW 20 L Top, monoplace.

**Date et heure :** lundi 19 juillet 1999 à 16 h 05.

**Exploitant :** privé.

**Lieu :** AD Blois (41).

**Nature du vol :** local.

**Personnes à bord :** pilote.

**Titres et expérience :** pilote, 20 ans, VV de 1997 délivré par l'Allemagne, 154 h de vol dont 12 h 30 sur type et 17 dans les trois mois précédents.

**Conditions météorologiques :** évaluées sur le site de l'accident : vent 220°/10 à 20 kt, visibilité supérieure à 10 km, nuages épars en Cu vers 5 200 pieds, température 27 °C, humidité 43 %, QNH 1014 hPa.

### **Circonstances**

De retour d'un vol local, le pilote se présente en branche vent arrière main droite en vue d'un atterrissage en piste 21. Un témoin au sol indique que cette phase du circuit d'aérodrome semble avoir été effectuée à une hauteur convenable, mais moins loin du terrain que la trajectoire suivie habituellement par les planeurs.

L'examen du site et de l'épave montre que l'appareil s'est immobilisé à l'est de l'axe de la finale 21 après avoir pivoté de cent quatre-vingt degrés, et que le premier contact avec le sol s'est produit avec l'aile gauche.

L'accident semble résulter d'une perte de contrôle en dernier virage alors que l'appareil avait dépassé l'axe d'approche pour la piste 21. Un phénomène aérologique ou un pilotage inapproprié a pu favoriser cette perte de contrôle.

# ATTERRISSAGE A VUE

## Visual landing

Ouvert à la CAP  
Public Air Traffic

# 01 BLOIS LE BREUIL LFOQ

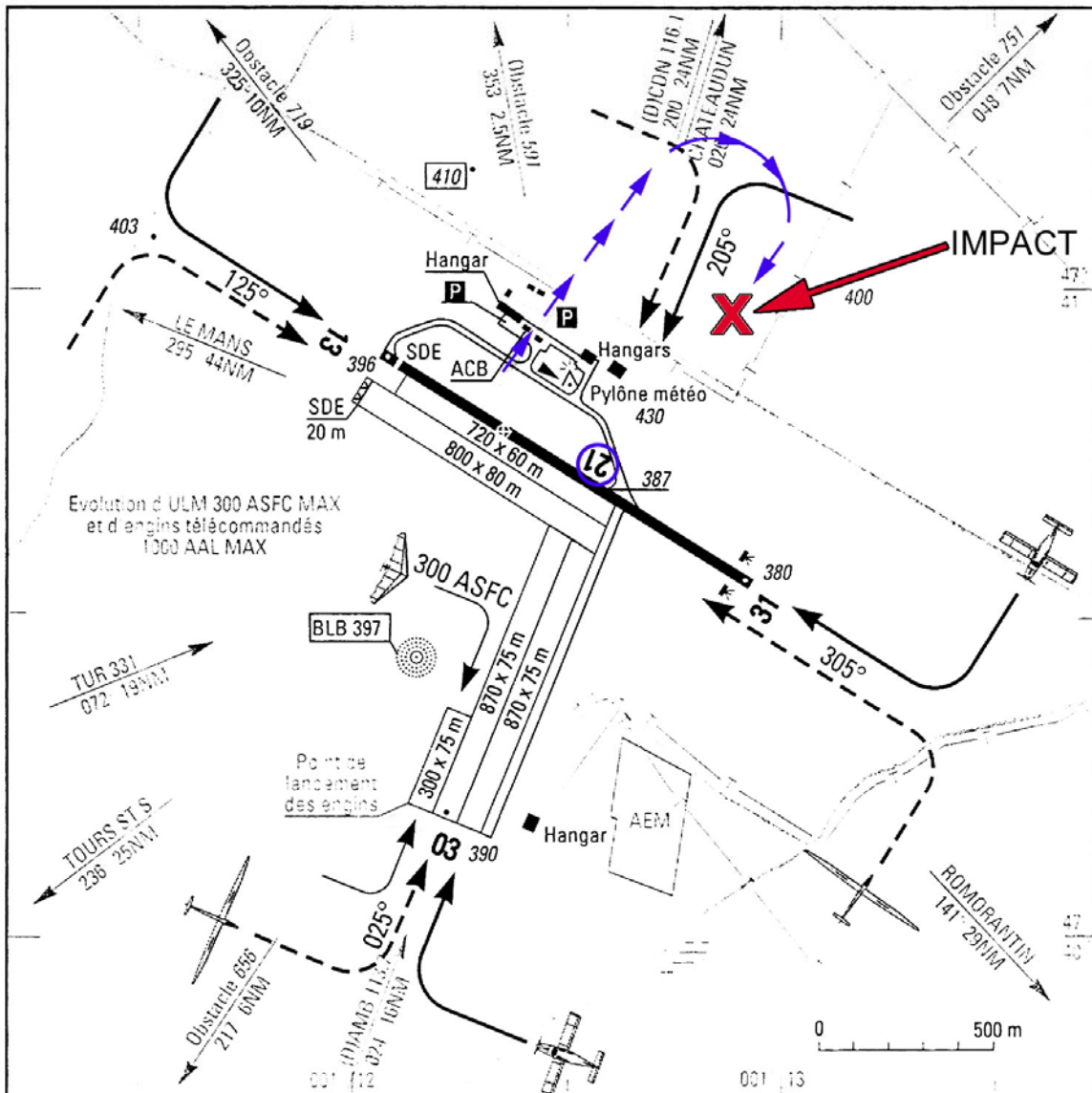
98 06 18

Coord .WGS-84  
ALT en ft  
ALT AD : 397 (15 hPa)



LAT : 47 40 47 N  
LONG : 001 12 21 E  
DEC : 3° W (95)

APP : NIL  
TWR : NIL  
AFIS : BLOIS Information 118.1. A/A en FR seulement



RWY	QFU	Dimensions Dimension	Nature Surface	Résistance Strength	TODA	ASDA	LDA
13	125	1250 x 30	revêtue paved	6 t	1250	1250	1200
31	305				1250	1250	1250

Aides lumineuses : RWY 13/31 BI      Lighting aids : LIL RWY 13/31



AMDT 08/98 CHG : coord.WGS-84.

© SIA

